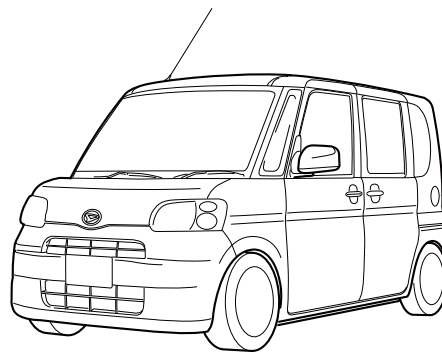


# タント

- メーカー名：ダイハツ
- 車名：タント
- 年式：平成19年12月～現在



＜調査車両情報＞

年式：平成19年12月  
 車両型式：DBA-L375S  
 エンジン型式：KF  
 インテグレートッドCD・AM/FM付ステレオ

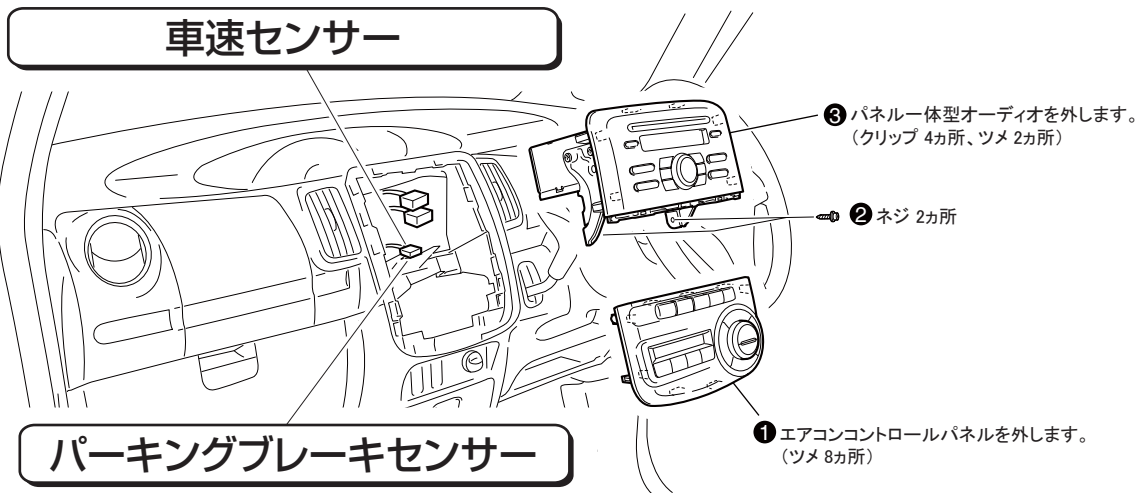
※車両の製造年度・グレード等によって、本資料に掲載されている情報と異なる場合がございます。

## 1 純正オーディオの取外しと各センサー入力コードの接続位置

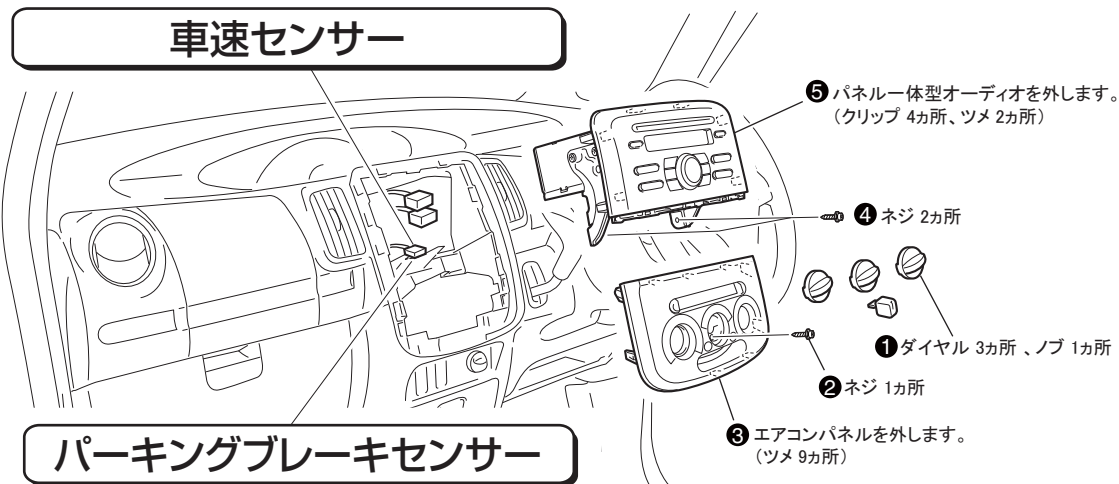
- ※ 取外したネジ類、部品は紛失しないようにご注意ください。
- ※ 取付けは取外しの逆の手順で行なって下さい。
- ※ クリップは破損し易い為、取扱いには十分ご注意ください。

取付金具	フェイスパネル	配線キット	アンテナ変換
要	要	要	不要

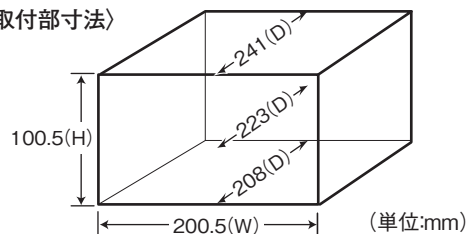
＜オートエアコン装備車の場合＞ 取外しは①～③の順に行なって下さい。



＜マニュアルエアコン装備車の場合＞ 取外しは①～⑤の順に行なって下さい。



＜オーディオ取付部寸法＞

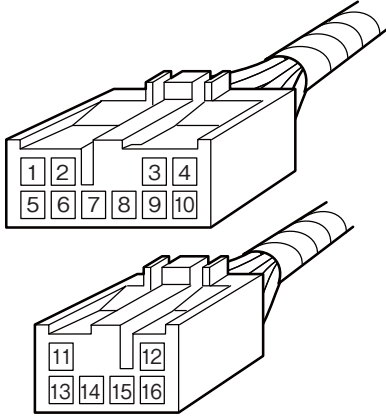


## 2 配線コネクターの説明

※カプラー形状や配線の色は、年式、車両グレード等により異なる場合があります。

### ●車両側の配線コネクターの説明

※車両側からの視図



1	紫	フロント右スピーカー ⊕ 側
2	茶	フロント左スピーカー ⊕ 側
3	黒/黄	アクセサリ電源
4	灰	バックアップ電源
5	桃	フロント右スピーカー ⊖ 側
6	若草	フロント左スピーカー ⊖ 側
7	白/黒	アース
8	アキ	アキ
9	アキ	アキ
10	赤	イルミネーション

11	赤	リア右スピーカー ⊕ 側
12	赤/黄	リア左スピーカー ⊕ 側
13	若草	リア右スピーカー ⊖ 側
14	アキ	アキ
15	アキ	アキ
16	紫/白	リア左スピーカー ⊖ 側

●インテグレートCD・AM/FM付ステレオ装着車はパネル一体型の専用オーディオのため取付けできません。但し、別途純正部品のセンタークラスターパネル(部番:55405-B2400-B1)及び、市販の取付けキットを購入した場合は2DINサイズまでの取付けが可能となります。

## 3 フロントスピーカー取付情報

### ●フロントドアスピーカーの取外し

取外しは①～⑦の順に行なって下さい。

※ 取外したネジ類、部品は紛失しないようにご注意ください。

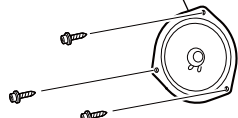
※ 取付けは取外しの逆の手順で行なって下さい。

※ クリップは破損し易い為、取扱いには十分ご注意ください。

① ドアミラー裏のパネルを外します。  
(クリップ 1カ所、ツメ 3カ所)

② パワーウィンドウスイッチパネルを外します。  
(クリップ 1カ所、ツメ 9カ所)

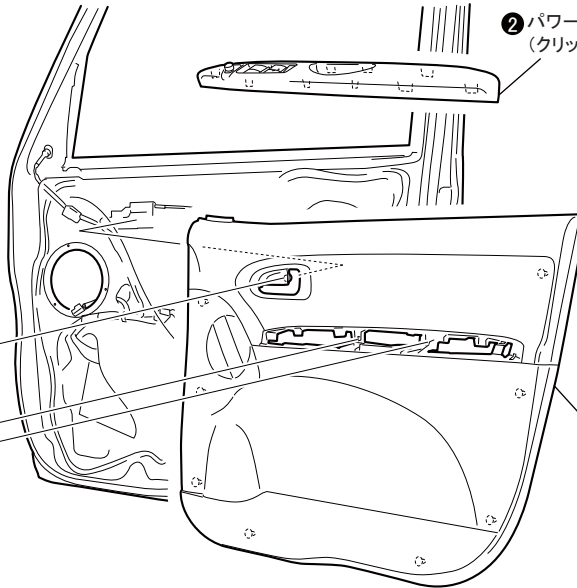
⑦ スピーカー



⑥ ネジ 3カ所

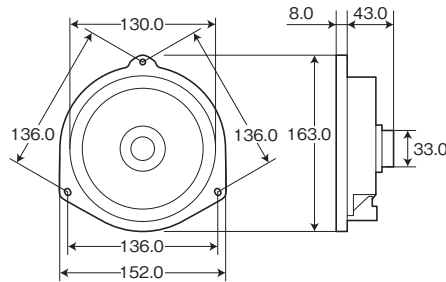
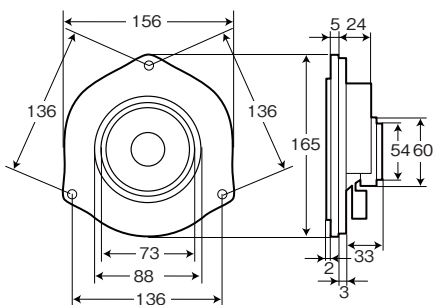
③ ネジ 1カ所

④ ネジ 2カ所

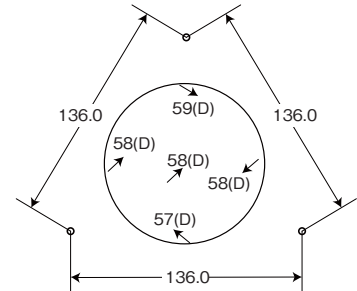


⑤ ドアトリムを外します。  
(クリップ 8カ所)

〈スピーカー寸法〉



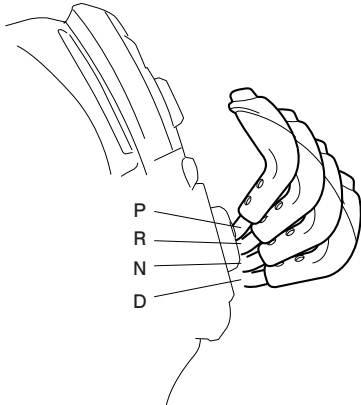
〈スピーカー取付部寸法〉



(単位:mm)

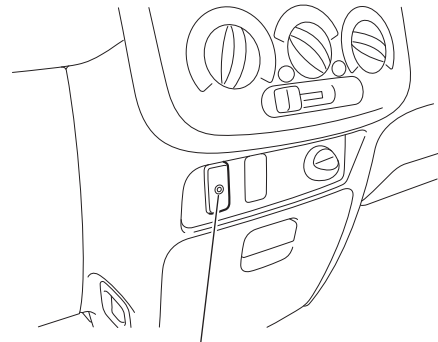
●オーディオ ↔ シフトレバー関連情報

※干渉しません。



●外部入力端子情報

・インパネロアボックス上部にあります。



外部入力端子

※オーディオレス選択時は非装着となります。

4 リアスピーカー取付情報

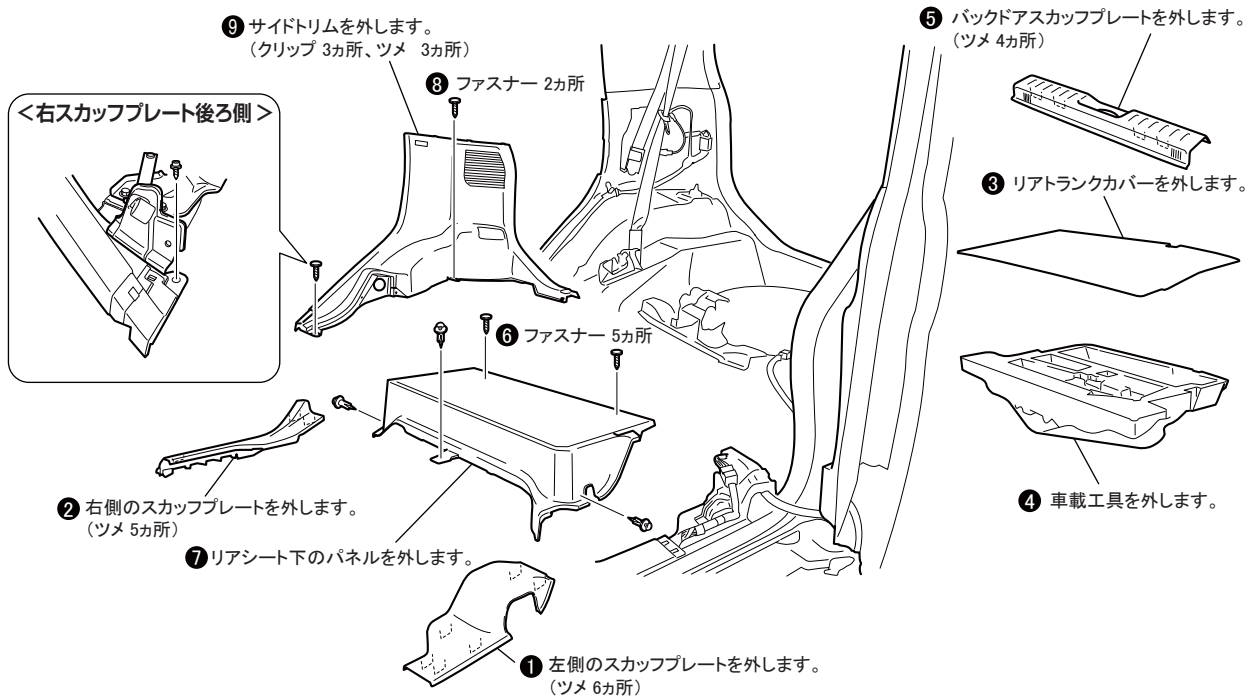
●リアスピーカーの取外し

取外しは①～⑨の順に行なって下さい。

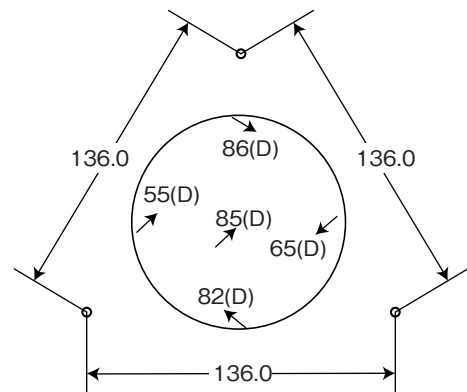
※ 取外したネジ類、部品は紛失しないようご注意ください。

※ 取付けは取外しの逆の手順で行なって下さい。

※ クリップは破損し易い為、取扱いには十分ご注意ください。



〈スピーカー取付部寸法〉



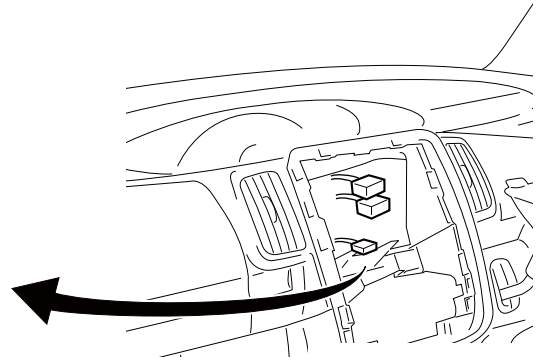
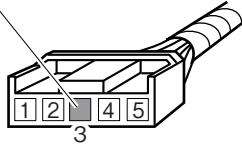
(単位:mm)

**5 各種センサーコードの接続**

※カプラー形状や配線の色は、年式、車両グレード等により異なる場合があります。

**車速センサー**

若草



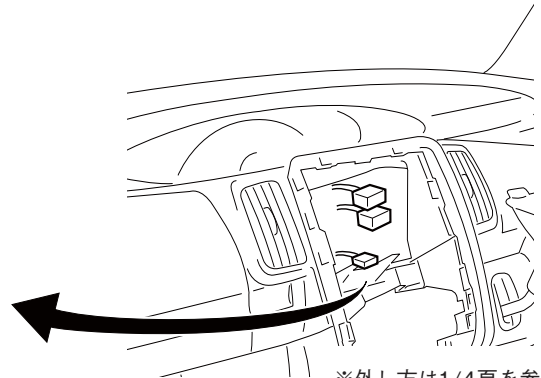
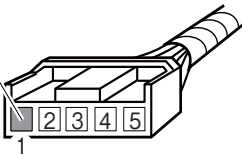
※外し方は1/4頁を参照

若草の線に車速センサー入力コードを接続します。

車速センサー入力コードは、純正オーディオ取付部奥にある5Pコネクターより出ている車速信号線（若草）に圧着式コネクターを用いて確実に接続します。  
※車速信号は取付ける製品により、正しく機能しない場合があります。

**パーキングブレーキセンサー**

赤/黄



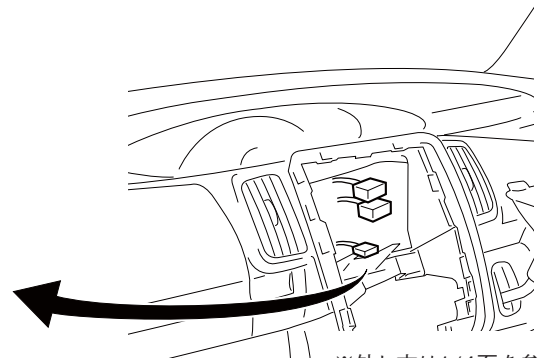
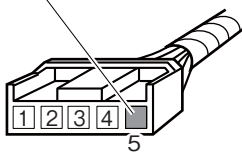
※外し方は1/4頁を参照

赤/黄の線にパーキングブレーキスイッチ入力コードを接続します。

パーキングブレーキスイッチ入力コードは、純正オーディオ取付部奥にある5Pコネクターより出ているパーキングブレーキ信号線（赤/黄）に圧着式コネクターを用いて確実に接続します。

**バックランプ電源**

桃/黒



※外し方は1/4頁を参照

桃/黒の線にバックセンサー入力コードを接続します。

バックセンサー入力コードは、純正オーディオ取付部奥にある5Pコネクターより出ているバックセンサー信号線（桃/黒）に圧着式コネクターを用いて確実に接続します。